

## Teave ohtlike kemikaalide kasutamise kohta Mustamäe koostootmisjaamas asukohaga Vinkli tn 6, Tallinn

AS Utilitas Tallinn varustab soojusega kahte kolmandikku pealinnast ning Maardu linna. Ettevõtte haldab 460-kilomeetrist kaugküttevõrku, üht koostootmisjaama ning 15 katlamaja. Utilitas Tallinn teenindab ning varustab soojusega üle 4 100 hoonet.

AS Utilitas Tallinn (edaspidi ettevõtte) Mustamäe koostootmisjaam toodab elektrienergiat ja varustab soojusenergiaga Tallinna linna kaugküttevõrku. Ettevõtte territooriumil Vinkli 6, Tallinn asuvad kaks tootmisüksust.

- Mustamäe gaasikatlamaja (edaspidi gaasikatlamaja) kus soojuse tootmiseks kasutatakse põhikütusena maagaasi ning reservkütusena (maagaasi varustuse katkemise korral) kütteõli. Katlamaja paikneb aadressil Vinkli 6, Mustamäe linnaosa, Tallinn.
- Koostootmisjaama tootmishoone (edaspidi CHP) kus soojuse tootmiseks kasutatakse põhikütusena hakkepuitu ning käivitus- ja reservkütusena maagaasi.

Suurtes kogustes kerge kütteõli käitlemine ja ladustamine võib olla ohtlik tervisele ja ümbritsevale keskkonnale, mistõttu Mustamäe koostootmisjaam, kus asub ettevõtete suurim reservkütuse mahutipark, on Kemikaaliseaduse mõistes kvalifitseeritud B-kategooria suurõnnetuse ohuga ettevõtteks. Ettevõtte on kooskõlastanud pädevate riigiasutustega (Päästeamet, Tarbijakaitse ja Tehnilise Järelevalve Amet) Mustamäe katlamaja ja koostootmisjaama Riskianalüüsi ja Hädaolukorra lahendamise plaani ning omab tegevusluba ohtlike kemikaalide käitlemiseks.

### Kerge kütteõli ohtlikkus

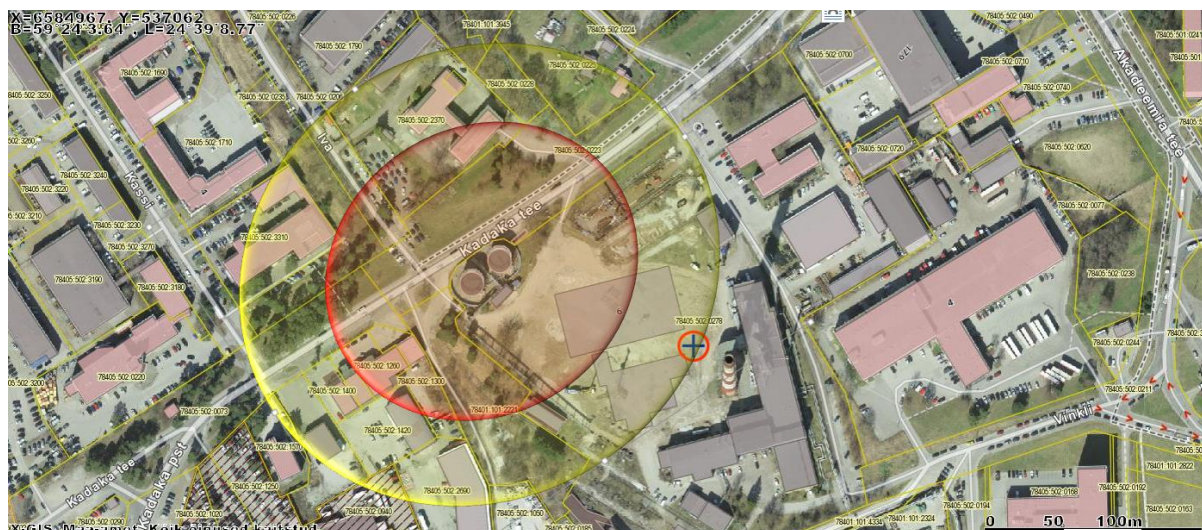
Kerge kütteõli on tuleohtlik vedelik. Temperatuuril üle 56°C võivad aurud kokkupuutel õhuga moodustada plahvatusohtliku segu, mis kokkupuutel sädeme, leegi või kuumade pindadega süttib.

Vedeliku aur ärritab silmi ja hingamisteid, põhjustab iiveldust ja peavalu. Otsesel kokkupuutel ärritab nahka, on 3-nda kategooria kantserogeen. Aurude sattumine kopsu võib põhjustada keemilise põletiku. Keskkonda sattudes saastab pinnast ja põhjavett ning kahjustab veeloomastikku.

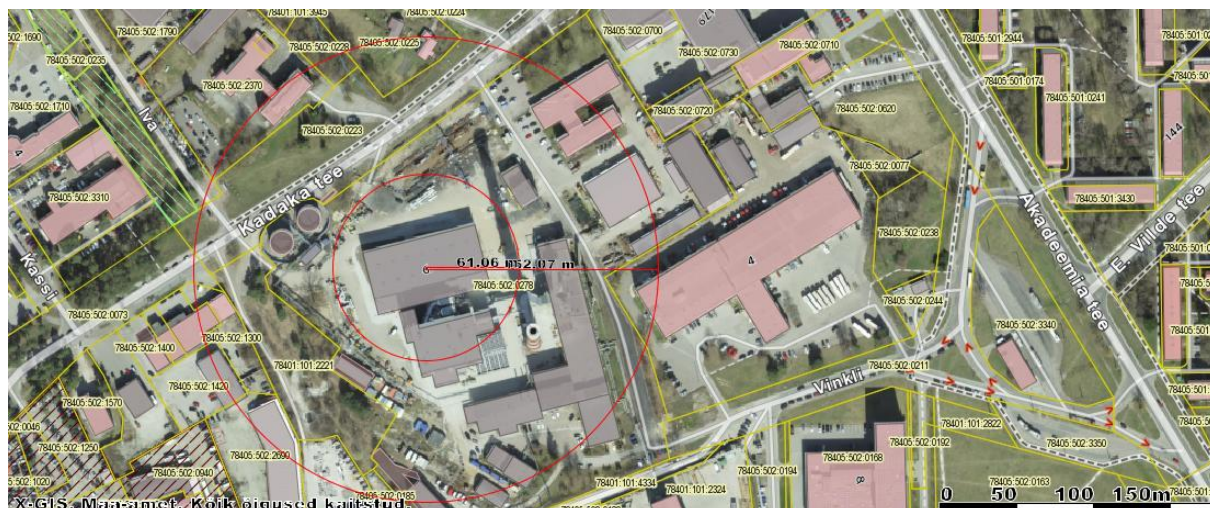
Läbiviidud riskianalüüsi põhjal võib suurõnnetust põhjustada kerge kütteõli mahuti lekkimine ja mahavoolanud vedeliku süttimine kaitsevallituses, mis moodustab kuni 129 m raadiusega ohuala.

### Ohuala

Kütteõli hoiustamisega mahutites on raskemate tagajärgedega õnnetuseks mahuti purunemine, kütteõli lekkimine kaitsevallitusesse ning selle süttimine. Maksimaalne ohuala raadius on 129 m.



Biomassi lao passiivosas ladustatavad puiduhakke aunad võivad pikalt seistes üle kuumeneda ja ise süttida. Hävineda võib kogu ladustatav hakkepuut ja osaliselt kahjustada saada läheduses paiknevad hooned. Inimestel on võimalik põlengu eest ohutult evakueeruda, kuid ohualas võib viibida laadur (sh juht). Ohu minimeerimiseks on olemas ladustamise plaan (Juhend Mustamäe koostootmisjaama laadurijuhile). Hakkeaunades toimuva põlengu maksimaalne ohuala raadius on 152 m.



## Valmisolek

Koostootmisjaama kõik vedelkütusemahutid on paigutatud kaitsevallitusse. Kaitsevallitus on arvestatud suurima mahuti mahuga. Autode laadimiskoht, kus teostatakse kütteõli vastuvõtmist on asfalteeritud, pumplaga ühendusarmatuur paikneb spetsiaalses karbis, mis on ettenähtud mahalaadimise voolikust kütteõli jääkide püüdmiseks. Gaasikatlamaja, CHP ja biomassiladu on varustatud tulekahju signaalsüsteemiga, mis tagab tulekahju kiiremat avastamist. Koostootmisjaamas on olemas automaatne gaaskustutussüsteem, vahuaine varu.

Koostootmisjaama hädaolukorra lahendamise plaanis on fikseeritud vastutavad isikud, tegevusjuhised ja ressursid võimalikele hädaolukordadele adekvaatseks ja kiireks reageerimiseks. Töötajatele korraldatakse regulaarselt vajalikke koolitusi, samuti teeme koostööd Päästeteenistustega (näiteks ühised õppused), et olla valmis suurõnnetuse korral tegutsema ja minimeerima õnnetuse tagajärgi.

## Teavitamine

Alaliselt ohualas paiknevaid ettevõtteid teavitatakse olemasolevatest ohtudest kirjalikult.

Võimaliku suurõnnetuse korral teavitatakse ajutiselt ohualasse sattunud inimesi koheselt. Teave õnnetusest edastatakse Päästeteenistusele ja meediale. Soovitame kuulata ERR radio- ja teleuudiseid ning jälgida meie kodulehte [www.utilitas.ee](http://www.utilitas.ee)

## Kuidas käituda õnnetuse korral

Saades informatsiooni toimunud põlengust või nähes suitsu- või tuld katlamaja mahutite juures, lahku viivitamatult ohualast, liikudes vastu tuult vähemalt 40 m kaugusele. Suitsu leviku korral mine võimalusel siseruumi, sulge aknad ja ukse, tuulutavad ja ventilatsioon. Teavita ohust ka naabreid. Jälgi ERR radio- ja teleuudiseid ning päästeasutuste juhiseid.

**Täiendav info**

Täiendav info katlamaja ohutusabinõude ja hädaolukorra lahendamise kohta:

Mustamäe katlamaja käidujuht Vladimir Dudašov

tel. (+372) 5120 329; e-post: [vladimir.dudasov@utilitas.ee](mailto:vladimir.dudasov@utilitas.ee)

Mustamäe koostootmisjaama käidujuht Taisto Markus

tel. (+372) 5377 8896; e-post: [taisto.markus@utilitas.ee](mailto:taisto.markus@utilitas.ee)

Asendaja:

Ülemiste katlamaja vanemmeister Sergei Marinitš

tel. (+372) 512 0344; e-post: [sergei.marinits@utilitas.ee](mailto:sergei.marinits@utilitas.ee)